

招聘简章

嘉兴锐视智能科技有限公司是北京创想智控科技有限公司的子公司，是应 2016 年嘉兴市政府“创新嘉兴，精英引领”计划而成立的一家科技型企业。

公司的主要产品为焊缝跟踪器/系统（硬件+软件），该产品目前可适配 40 种品牌的焊接机器人以及各类非标焊接专机，具有自动识别焊缝位置、自动检测焊缝大小、自动引导焊枪调整摆动幅度，确保焊枪沿实际焊缝位置进行焊接的功能。该产品主要应用在工业焊接自动化、焊接设备智能化改造领域。

锐视智能公司地址在嘉兴智汇产业创新园 14 号楼 4 楼，办公面积达 600 m²并配有专业的调试实验室。公司目前拥有员工 18 名（博士 1 名、硕士 2 名、本科 9 名、专科 6）。现因经营发展需要，意向扩招员工 4 名，具体岗位信息如下：

| 岗位名称 | 岗位要求 | 主要职责 |
|----------------------------|---|--|
| 销售工程师 (2 名) | 1、20-35 周岁男性，焊接工程、电气、机电、自动化等专业； 2、良好的沟通表达能力，计划性强、执行力强、自律性强； 3、具备一定的工业传感器、工控机、PLC、电控柜理论知识； 4、能适应出差。 | 1、发掘新客户或潜在客户，备案登记及拜访沟通； 2、了解客户需求、介绍产品功能，评估适用性； 3、分担部门工作指标、制定工作计划及实现完成； 4、促成合同签订，跟进货款回收； |
| 调试工程师 (PLC 方向) (1 名) | 1、20-40 周岁男性，机电、电气、测控、自动化等专业； 2、会三菱、信捷、西门子 PLC 其中之一初级编程； 3、会用 SolidWorks 绘制简单的机械图； 3、能适应出差。 | 1、配合项目经理完成项目流程梳理及制定项目方案； 2、原件选型、设备调试，使控制功能满足项目需求； 3、指导、培训客户处技术人员； 4、操作说明文件的编制及项目资料汇总 |
| 调试工程师 【机器人方向】 (1 名) | 1、20-40 周岁男性，工业级机器人、电气、机电、自动化类专业； 2、至少会一项项四大家族或国产主流品牌工业机器人的操作； 3、懂一种工业机器人的编程语言； 4、能适应出差。 | 1、调试产品和客户现场机器人的适配； 2、培训客户处技术人员并编制操作手册； 3、操作说明文件的编制及项目资料汇总。 |

- 员工公寓、五险一金，带薪休假（单休、法定休）、内部专业培训、伙食补贴、出差补贴、外出旅游、免费体检、免费水果点心、生日礼物等多项福利政策；
- 严谨、公开、激励性强的绩效管理体系，如月度超额奖金、十三薪、年终超额奖金、在职分红、股权激励等。技术、行政岗位年收入一般在 8--15 万元，销售岗位年收入一般在 10-25 万元。

联系方式：孙工 13017756600（微信同号）或 0573—82827812

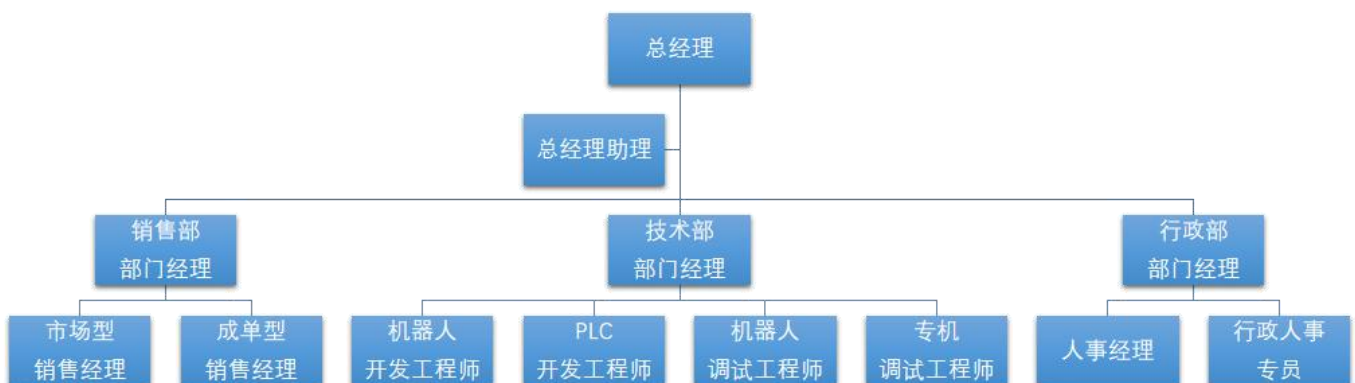
公司地址：嘉兴市南湖区昌盛南路 36 号嘉兴智慧产业创新园 14 号楼 401-403 室



(一) “北京创想” 分支机构示意



(二) 嘉兴锐视组织架构及岗位设置



(三) 嘉兴锐视工作环境

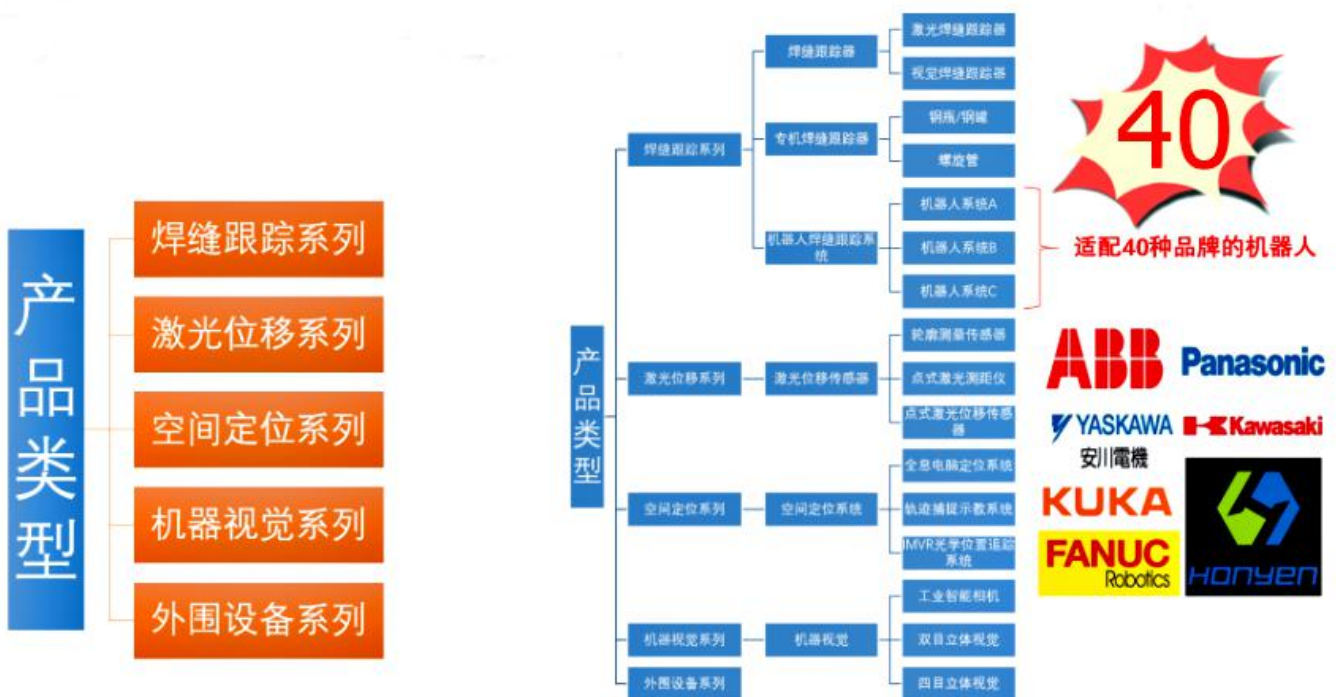


(四) 嘉兴锐视团队



| 年龄区间 | 人数分布 | 占比 |
|---------|------|-----|
| 【21-25】 | 6 | 33% |
| 【26-30】 | 6 | 33% |
| 【31-35】 | 3 | 17% |
| 【36-40】 | 3 | 17% |

(五) 产品类型



（六）市场客户群

- 集装箱加工制造行业
- 压力容器制造行业
- 钢结构制造行业
- 汽车制造及零部件加工行业
- 机械制造加工行业
- 钢管、钢罐、钢瓶制造加工行业
- 军工、船舶制造及海洋工程
- 道路、工程监测行业 ~ ~ ~



（七）管理理念

与奋斗者共创未来
与奋斗者共享成果