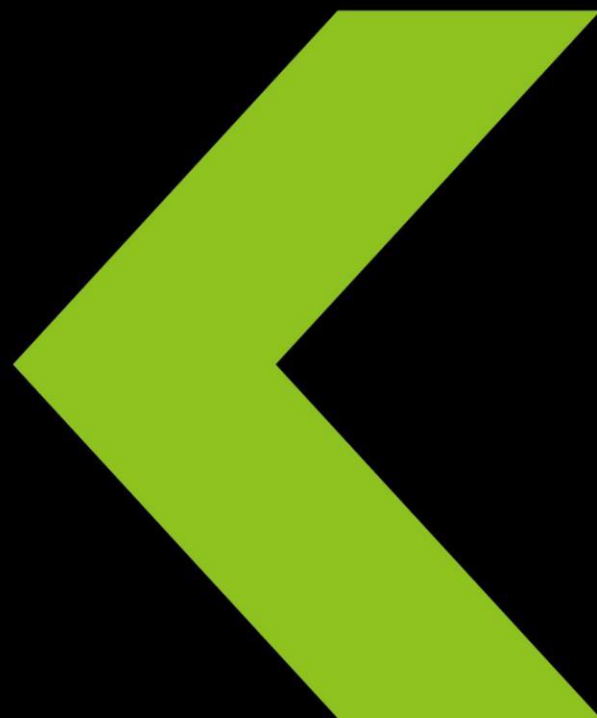


**HYTEK**

**公司简介**



第一章

第二章

第三章

企业概况介绍

---

产品系列介绍

---

品质保证体系

---

## 海特克简介

海特克动力股份有限公司系中国液压行业专业研发、制造、销售液压产品的现代化企业。公司创建于2002年1月，总部位于浙江温州炬光工业园。公司现已拥有四个产业园区：

温州炬光园产业园（总部）——占地25亩，主要生产柱塞泵、柱塞马达、内啮合齿轮泵、液压无极变速器等。

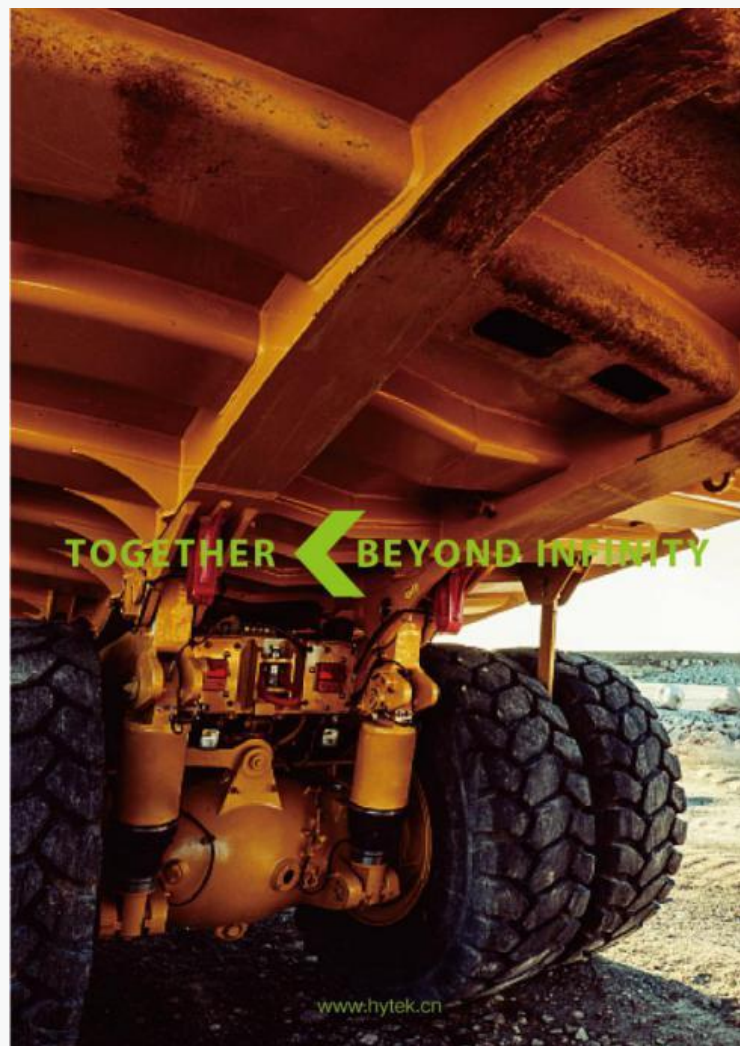
上海松江产业园——占地100亩，主要生产叶片泵、液压阀等。

台州仙居产业园——占地50亩，主要生产铸造件。

温州临江产业园——占地50亩，物流基地。

目前公司生产的主要产品有：柱塞泵/柱塞马达、内啮合齿轮泵、液压无级变速器、叶片泵、液压阀、多路阀等，已广泛应用于工程机械、橡塑机械、农业机械、鞋革机械、压铸机械、冶金机械、矿山机械、金属切削机床、钣金设备以及其它各类液压系统。

公司拥有众多先进、精密的加工和检测设备，其中数控车床、加工中心、专用数控磨床、数控双面研磨机、全自动三坐标测量仪等多从德国、美国、日本引进。同时，公司积极引进国内外先进的技术和管理。公司于2002年通过ISO9001-2000质量体系认证。随着液压技术的快速发展，公司坚持技术创新，加大投资技术改造力度，不断增加产品品种及产品规格，增强产品的国际竞争力。



企业文化

**HYTEK**  
**海特克**

◆ 海特克：

**海**——借喻海特克海纳百川的博大胸怀

**特**——寓意海特克独具特色、与众不同

**克**——传达海特克克服万难的坚定信念

◆ 企业愿景：

全面替代进口品牌

◆ 企业使命：

塑造液压产业文化

提升民族液压地位

以科技惠泽人类



产品展示厅



装配车间



加工中心



试验台





第一章

第二章

第三章

企业概况介绍

产品系列介绍

品质保证体系

# 产品系列分类



**开式柱塞泵**



**柱塞马达**



**静液压装置**



**液压阀**



**齿轮泵**



**叶片泵**

## 开式柱塞泵-1



	HP1V(A)0变量泵	HA10VS0变量泵	HP3V0变量泵
排量	60/75/95/115/130/145/190cc	18/28/45/71/100/140cc	65cc
额定/峰值压力	35Mpa/40Mpa	28Mpa/35Mpa	25Mpa/31.5Mpa
最高转速@V <sub>gmax</sub>	2700~2500rpm	3300~1800rpm	2600rpm
控制方式	-LRDU. 压力/恒功率/排量电控 -LRDH. 压力/恒功率/排量液控 -LRDS. 压力/恒功率/负载敏感 -LE. S. 变功率/负载敏感 -DRS. 压力/负载敏感 -EP. D. 压力/排量电控	-DR. 压力切断 -DRG. 压力切断值远程控制 -DFR. 压力流量控制 -DFLR. 压力流量恒功率	-DR. 压力切断 -DRG. 压力切断值远程控制 -DFR. 压力流量控制 -LA. DS. 压力流量恒功率
安装法兰	SAE J744 C2/D4/E4	SAE J744 A2/B2/C2/D4 或 ISO 2孔/4孔	SAE J744 B2
驱动轴	-平键 DIN 6885 -花键 DIN 5480 SAE J744 C/D&E/F	-平键 DIN 6885 -平键或花键 SAE J744 A-B/B/B-B/C/C-C/D&E	花键 SAE J744 B-B/C



## 开式柱塞泵-2



	HA7V变量泵	HA2F0定量泵	HA 变量泵
排量	107/160cc	10/12/16/23/28/32/45/56/63/80/90/107/125/160/180cc	16/22/37/45/56/64/70/80/90/100/120/145/160cc
额定/峰值压力	35Mpa/40Mpa	35Mpa/40Mpa	16Mpa/21Mpa
最高转速@Vgmax	2000~1750rpm	3150~1450rpm	1800rpm
控制方式	-LV 恒功率变量 -HD 液压变量 -EP 电比例变量 -MA 手动变量		-01 压力补偿控制 -04 电液比例分别控制压力、流量
安装法兰	ISO 4孔	ISO 4孔	SAE J744 A2/B2/C6/D4
驱动轴	-平键 GB/T 1096 -花键 DIN 5480 GB/T 3478.1	-平键 DIN 6885 -花键 DIN 5480	平键 SAE J744 A-B/B/C/C-C/D&E

## 柱塞马达-定量



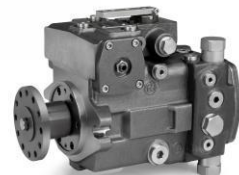
	HAA2FM	HM2F	HA2FM
排量	56/63/80/90cc	40/110cc	10/12/16/23/28/32/45/56/63/80/90/107/125/160/180cc
额定/峰值压力	40Mpa/45Mpa	40Mpa/45Mpa	40Mpa/45Mpa
最高转速@V <sub>gmax</sub>	5000~4500rpm	3800rpm	8000~3600rpm
安装法兰	SAE J744 C4	SAE J744 C4	ISO 4孔
驱动轴	花键 ANSI B92.1 SAE J744 C	花键 ANSI B92.1	-平键 DIN 6885 -花键 DIN 5480

## 柱塞马达-变量



	HA6V	HA6VM	HA6VE
排量	80/107/160cc	55/107/160cc	55/107cc
额定/峰值压力	31.5Mpa/35Mpa	40Mpa/45Mpa	40Mpa/45Mpa
最高转速@V <sub>gmax</sub>	3350~2650rpm	4450~3100rpm	4450~3550rpm
控制方式	-HD. 液控变量 -HD. D 液控变量+压力切断 -HA. 高压自动变量 -HA. H 高压自变量+超调	-HD. 液控变量 -EP. 电比例变量 -EZ. 两点式电磁变量 -HA. 高压自动变量	-HD. 液控变量 -EP. 电比例变量 -EZ. 两点式电磁变量
安装法兰	ISO 4孔	ISO 2孔	ISO 2孔
驱动轴	-平键 GB/T 1096 -花键 DIN 5480 GB/T 3478.1	花键 DIN 5480	花键 DIN 5480

## 闭式柱塞泵



	HA4VTG	HP2VC	HP4VC	HPV
排量	90/110cc	56/63/71cc	45cc	32/40cc
额定/峰值压力	40Mpa/45Mpa	40Mpa/45Mpa	35Mpa/40Mpa	35Mpa
最高转速@V <sub>gmax</sub>	3050rpm	3600~3300rpm	3300rpm	3000rpm
控制方式	-HW 手动机械控制 -EP. 电比例控制 -EZ. 两点式电控 -HD. 先导油压控制 -DA. 匹配发动机转速	-HW 手动机械控制 -EP. 电比例控制 -EZ. 两点式电控 -HD. 先导油压控制	-HW 手动机械控制 -EP4 电比例控制 -EZ. 两点式电控 -HD3 先导油压控制 -DG 直控式	手动机械控制
安装法兰	SAE J744 C4	SAE J744 C2/C6	SAE J744 B2	
驱动轴	花键 ANSI B92.1a-1976	花键 DIN 5480 ANSI B92.1 SAE J744 C	SAE J744 B-B/C	

## 变速器-农机泵



	HPVMF 系列	HT 系列
排量	32/32cc, 40/40cc, 45/45cc	48/48cc, 56/56cc
额定/峰值压力	30Mpa/35Mpa	32Mpa/38Mpa
最高转速@V <sub>gmax</sub>	3000rpm	3000rpm
控制方式	手动控制斜盘	-机械伺服 -电比例控制
冲洗功能	有, 可改善散热, 提高效率	有, 可改善散热, 提高效率
紧急制动阀	可集成	可集成
其他	可选装压油过滤器	可选液压离合功能

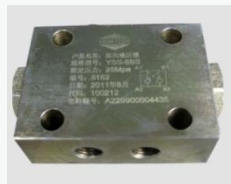
## 液压阀-方向阀1



	4WE 电磁换向阀	4WEH 电液换向阀	4WMM 手动换向阀	S型 单向阀	RVP 单向阀
通径	6/10	10/16/22/25/32	10	6/8/10/15/20/25/30	6/8/10/12/16/20/25/ 30/40
最高压力-Mpa	35	35 (不带H为28)	31.5	31.5	31.5
最大流量- L/min	80/120	160/300/450/650/108 0	120	18/36/60/150/250/ 350/450	50/80/120/160/240/4 50/600/600/600
控制电压-直 流	12/24/48 V	同左	-	-	-
控制电压-交 流	110/120/220/240 V	同左	-	-	-
备注				安装螺纹有 英制和公制两种	



## 液压阀-方向阀2



	SL型 液控单向阀	Z2S叠加式 液控单向阀	HYD 液控单向阀	M系列 叠加阀	DCG凸轮行程换 向阀
口径	10/20	6/10/16/22	6	6/10 (02/03)	6 (02)
最高压力-Mpa	31.5	31.5	35	25	21
最大流量- L/min	150/350	60/120/200/360	30	35/70	30
安装	板式连接	标准阀板	法兰	标准阀板	标准阀板
备注	可选择 不同开启压力	可选择 不同开启压力	双路 液控单向阀		滚轮在左/右侧，转动 方向可选

## 液压阀-方向阀3



	DG4V 电磁换向阀	DG5V 电液换向阀	CRG 直角单向阀	CPDG/T 液控单向阀	CPDF 充液阀	PF 充液阀
通径	3 (6通径) /5 (10通径)	5 (10通径) /7 (16通径) /8 (25通径) /10 (32通径)	03 /06 /10	03 /06 /10	10 /16 /24	80/90/100/ 125/150
最高压力- Mpa	35 31.5	31.5	25	25	25	25
最大流量- L/min	80 120	160/300/650/360	60/200/400	60/200/400	300/400/900	400/630/1000/ 1600/2500
可选	阻尼可装在 P/A/B口	阻尼可装在 导阀P/A/B/T口	开启压力可选 0.35/3.5bar	开启压力可选 0.35/3.5bar	-	P口法兰/T口法兰 /P、T口法兰
安装	板式连接	板式连接	板式安装	板式/管式安装	法兰式	法兰
备注	可选择标准型、 换向缓冲型	可选择切换时间调 节、预压阀、减压 阀	-	外控外泄， 外控内泄	10规格可选： (外控外泄， 外控内泄)	开启压力0.12bar

## 液压阀-方向阀4



	MTCV 叠加式单向节流阀	MTV 叠加式节流阀	MCV 叠加式单向阀	MPCV叠加式 液控单向阀
通径	02/03	02/03	02/03	02/03
最高压力-Mpa	21	21	21	21
最大流量-L/min	35/70	35/70	35/70	35/70
可选	节流设定 A口/B口/A-B口	节流设定 P口/T口	节流设定 P口/A口/B口/T口	节流设定 A口/B口/A-B口
备注	进油口节流/回油口 节流		开启压力设定: 0.35Mpa, 3.5Mpa	开启压力设定: 0.35Mpa, 3.5Mpa

## 液压阀-压力阀1



	DB/DBW 先导式溢流阀	DR5DP 直动式减压阀	EDG直动式 比例溢流阀	EBG先导式 比例溢流阀
通径	10/25/32	5	01	03/06/10
设定压力-Mpa	5/10/20/31.5/35	2.5/7.5/15/21/31.5	6.9/15.7/24.5	6.9/15.7/24.5
最大流量-L/min	250/500/650	15	2	100/200/400
工作状态	可选常开或常闭	-	随输入电流增大 设定压力增加	随输入电流增大 设定压力增加
控制电压	直流或交流	-	-	-
调节元件	手轮/六角套筒/带锁 (不带锁) 有刻度旋钮	手轮/带保护罩的 调节螺栓	控制电流参考样本	控制电流参考样本

## 液压阀-压力阀2



	ZDR叠加式 自动型减压阀	Z(2)DB叠加式 先导溢流阀	Z2DBD叠加式 自动溢流阀	DG、DT 远程控制溢流阀
通径	6/10	6/10	6	01/02
设定压力-Mpa	2.5/7.5/15/21	5/10/20/31.5	10/20/31.5	0.7~25
最大流量-L/min	30/50	60/100	35	2/16
工作状态	油口P1/A2/B2	单油路或双油路	A到T, B到T	
调节元件	旋钮/带护罩的 六角套筒螺丝	手柄/带护罩六角套筒调节 杆/带锁(不带锁)有刻度 旋钮	调节手轮/带护罩的内六角 调节螺栓/带锁手柄	手柄

## 液压阀-压力阀3



	CG2V/CG5V先导/电磁控制溢流阀	DG、DT直动式溢流阀	RV先导式溢流阀	BG先导溢流阀
通径	6 (10通径) / 8 (25通径) / 10 (32通径)	02	04/06/10	03/06/10
设定压力-Mpa	7/14/21/35	7/14/25	25	7/14/25
最大流量-L/min	250/500/650	16	80/200/400	100/200/400
工作状态	常开/常闭			可选择内泄/外泄
调节元件	滚花调节手柄/带刻度调节旋钮 (带锁/不带锁)	调节手柄	手柄调节	手柄调节
备注	可在P/A口选装阻尼; 阻尼大小0.6/0.8/1.0/1.2	底板安装/螺纹安装	管式安装	底板安装



## 液压阀-压力阀4



	BSG/BST 电磁控制溢流阀	S-BG低噪音型 先导式溢流阀	S-BSG低噪音型 先导/电磁溢流阀	BUCG 卸载溢流阀
通径	03/06/10	03/06/10	03/06/10	03/06
设定压力-Mpa	7/14/25	7/14/25	7/14/25	7/14/25
最大流量-L/min	100/200/400	100/200/400	100/200/400	60/125
工作状态	常开/常闭 (可选2段/3段压力调节)		常开/常闭	
调节元件	手柄调节	调节手柄位置 (P/T口侧)	调节手柄位置 (P/T口侧)	手柄调节
备注	底板安装/管式安装	底板安装	底板安装	普通型/低噪音型

## 液压阀-压力阀5



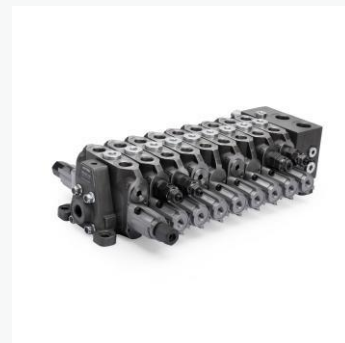
	MCA 背压阀	HG/HT 顺序阀	HCG/HCT 顺序阀	RG/RT 减压阀	RCG/RCT 单向减压阀
通径	03/06/10	03/06/10	03/06/10	03/06/10	03/06/10
设定压力-Mpa	7/14/25	3.5/7/14	3.5/7/14	7/14/25	7/14/25
最大流量- L/min	100/200/400	50/125/250	50/125/250	50/125/250	50/125/250
工作状态		可选择内/外供油, 内/外泄油	可选择内/外供油, 内/外泄油		
调节元件	手柄调节	螺钉调节	螺钉调节	手柄调节	手柄调节
备注	板式安装	板式安装/ 管式安装	板式安装/ 管式安装	板式安装/ 管式安装	板式安装/ 管式安装

## 液压阀-压力阀6



	MRV 叠加式溢流阀	MBRV 叠加式减压阀	MSCV 叠加式抗衡阀
口径	02/03	02/03	02/03
设定压力-Mpa	7/14/21	7/14/21	7/14/21
最大流量-L/min	35/70	35/50	35/50
工作状态	P口/A口/B口/A-B口 溢流	P口/A口/B口 减压	A口/B口 背压 (溢流)
调节元件	手柄调节 /内六角调节螺栓 (位置: A口侧/B口侧)	手柄调节 (位置: A口侧/B口侧)	手柄调节 (位置: A口侧/B口侧)

## 液压阀-流量阀1



	EFBG比例溢流调速阀	DVP流量控制阀	Z2FS叠加式双单向节流阀	SX12多路阀
口径	03/06/10	6	6/10/16/22	12
设定压力-Mpa	6.9/15.7/24.5	最高使用压力35	最高使用压力35 (6/10口径为31.5)	P口25 (A/B工作油口30)
流量调节-L/min	(60/125/160) /250/500	最大流量20	80/160/250/360	P到A/B为70; A/B到T为100
工作描述	输入相应电流可以比例控制压力和输出流量	旋转调节旋钮可改变节流面积的大小	通过旋转两侧螺钉调节A/B口进出油流量	先导压力操作流量输出

## 液压阀-流量阀2



	SRG/SRT 节流阀	SRCG/SRCT 单向节流阀	SF 电磁控制节流阀
口径	03/06/10	03/06/10	06/10
最高使用压力-Mpa	25	25	25
流量调节-L/min	30/80/200	30/80/200	120/240
可选	管式/板式安装	管式/板式安装	内控外排/外控外排
工作描述	通过旋钮调节 输出流量	通过旋钮调节 输出流量	板式安装

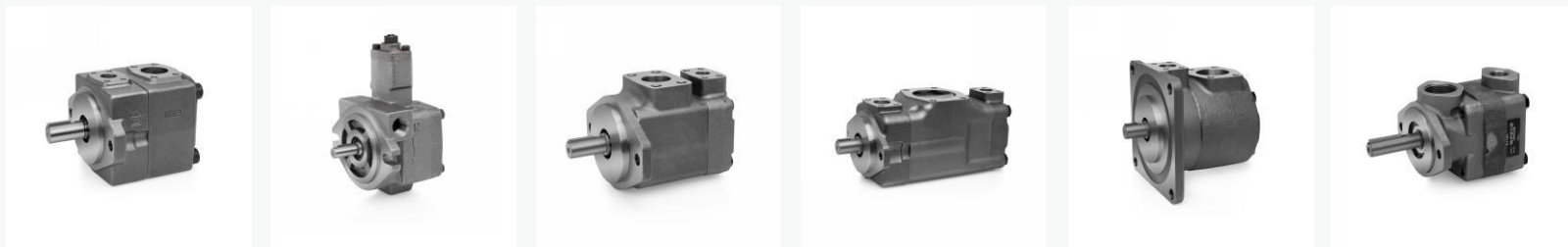
## 内啮合齿轮泵



	HG0	HG1	HG2	HG双联泵
排量	8/10/13/16/20/25	25/32/40/50/63	63/80/100/125/145/160	HG00/HG10/HG11/ HG21/HG22
额定/峰值压力	31.5/35Mpa (20, 25cc为25/30Mpa)	31.5/35Mpa (63cc为25/30Mpa)	31.5/35Mpa (145cc为25/28Mpa; 160cc为21/26Mpa)	-
转速范围	600~3000rpm	200~3000rpm	200~3000rpm	-
安装法兰	SAE J744 A2	SAE J744 B2	SAE J744 D2	-
驱动轴	-花键 SAE J744 A -平键 轴径20mm	-花键 SAE J744 B-B -平键 轴径25mm	-花键 SAE J744 C-C -平键 轴径40mm	-



## 叶片泵



	PVL系列	VPV系列 变量泵	V系列	VQ系列	SQP系列	V10/V20 系列
系列	PVL1/2/3	VPV1, VPV2	20V, 25V, 35V, 45V	20VQ, 25VQ, 35VQ, 45VQ	SQP1/2/3/4	V10, V20
排量	5.8~153cc	8~40cc	2~75cc	2~75cc	7.5~237cc	3.3~45cc
最高压力	21Mpa	70bar	172bar	210bar	172bar	172bar
转速范围	max. 1800rpm	800~1800rpm	600~1800rpm	max. 2700rpm	max. 1800rpm	max. 2400~4800rpm
应用范围	注塑、压铸、机床及工程机械等应用	机床、压机等对变量和保压有要求的应用	注塑、压铸、机床等工业应用	行走机械、工程机械等	注塑、压铸、机床等液压噪音要求较低的应用	适合于工业用途

第一章

第二章

第三章

企业概况介绍

---

产品系列介绍

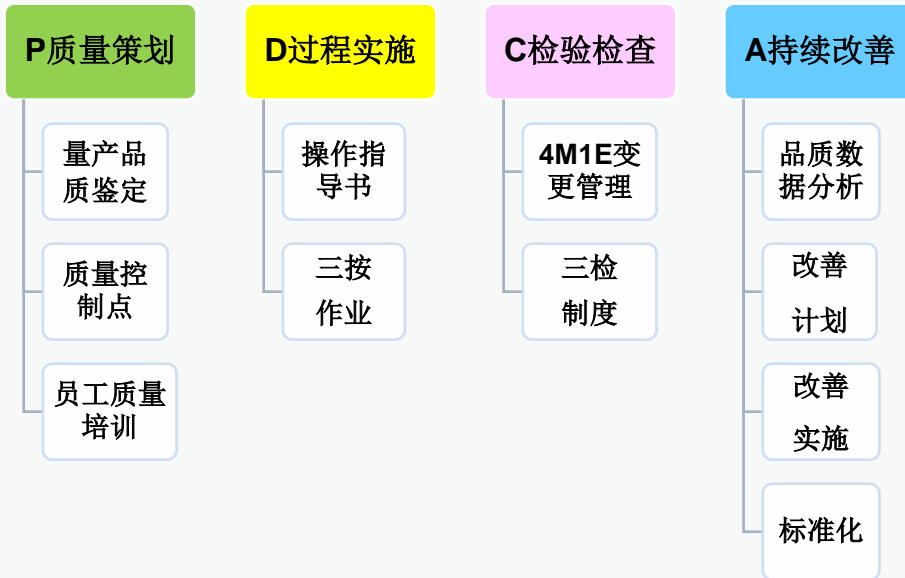
---

**品质保证体系**

---

自2002年，海特克导入了ISO9001质量管理体系并坚持持续有效运行。

同时推进PDCA管理方法对生产过程进行监控改进。



• 检测设备齐全



**HYTEK**

**THANKS!**

海特克动力股份有限公司  
HYTEK POWER CO., LTD

温州市鹿城区炬光园月乐西街156号  
NO.156yuele west st.Wenzhou city.China P.C: 325029  
T: 0577-88608338 F: 0577-88609338  
sale@hytek.cn www.hytek.cn

